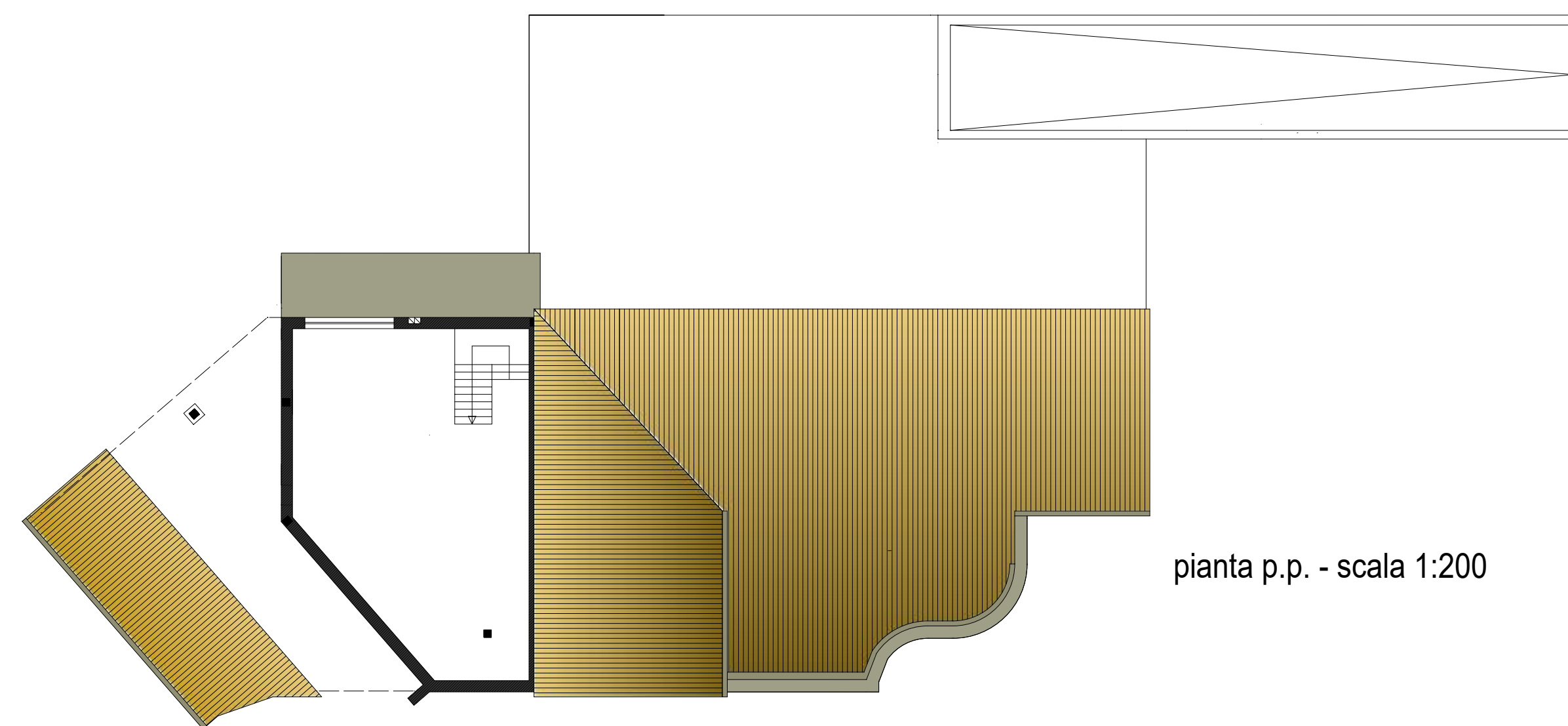
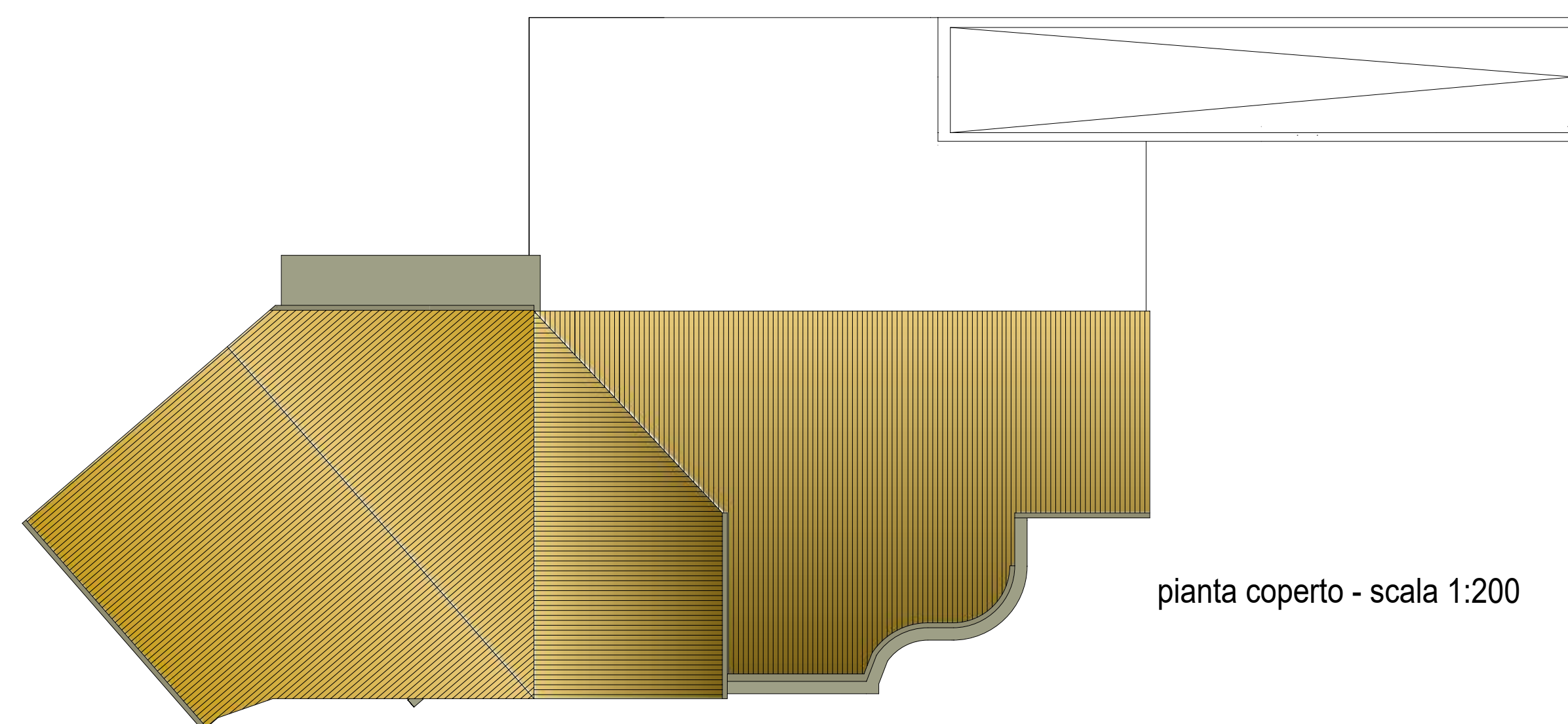


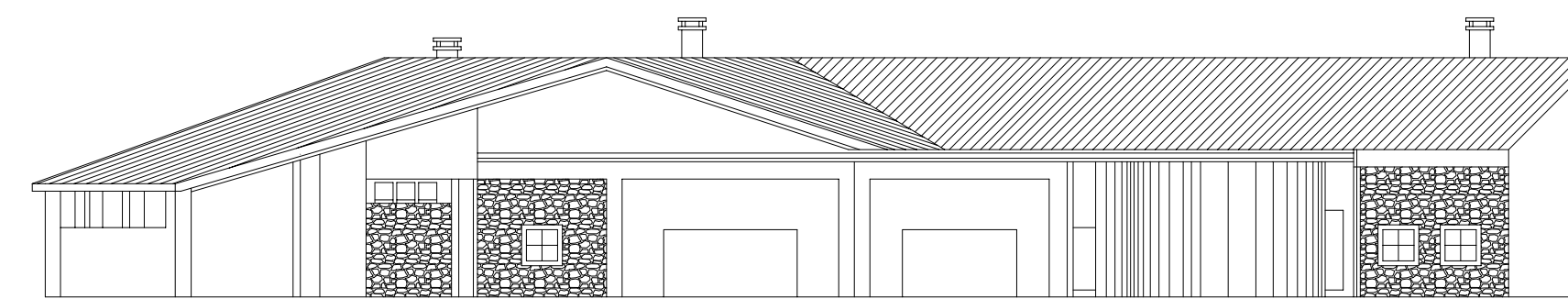
pianta p.t. - scala 1:200



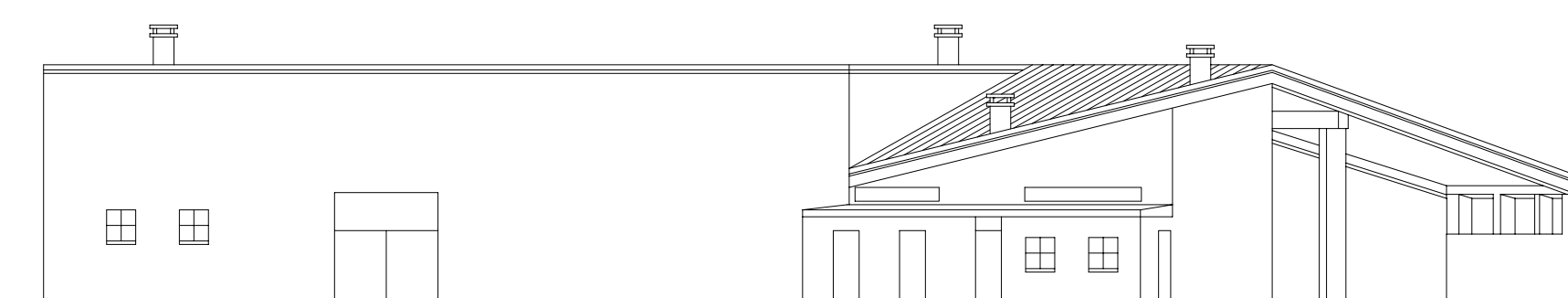
pianta p.p. - scala 1:200



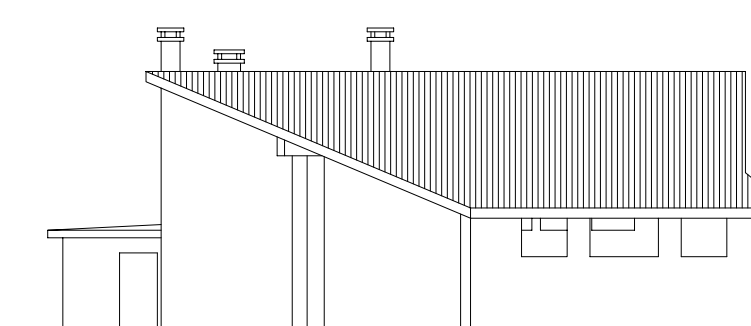
pianta coperto - scala 1:200



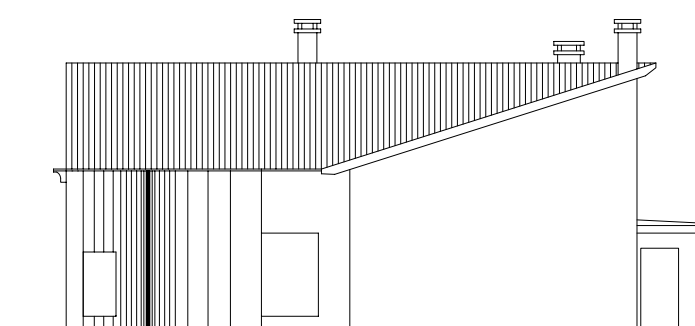
prospetto nord - scala 1:200



prospetto sud - scala 1:200



prospetto est - scala 1:200



prospetto ovest - scala 1:200

**COMUNE DI ALONTE**  
provincia di vicenza

PIANO DI RECUPERO E DI  
RIQUALIFICAZIONE URBANA  
AREA CANTINA "VINI CRIS"  
( art. 20 L.R. 11/2004 )

**TAVOLA 4**  
- edificio esistente: piante e prospetti

Ristopoint srl.

IL SINDACO: dr. L. Adami

DATA: 18.10.2017

IL TECNICO COM: arch. A. Dovigo

**LT.A**

progetto:  
arch. luigi tassoni  
alonte - vi -  
luigitassoni55@gmail.com